

Mitgliedschaft im Förderverein

Mitgliedsbeitrag 20,- Euro

oder in Höhe von _____ (mind. 20 Euro)

oder eine einmalige
Spende in Höhe von _____

Meine Bankverbindung:

IBAN: _____

BIC: _____

SEPA-Lastschriftmandat

Hiermit ermächtige ich den Förderverein, jährlich folgenden Betrag zum 1. Dezember eines jeden Jahres mittels Lastschrift einzuziehen. Zugleich weise ich mein Kreditinstitut an, die von dem Förderverein auf mein Konto gezogenen Lastschriften einzulösen.

Hinweis: Ich kann innerhalb von acht Wochen, beginnend mit dem Belastungsdatum, die Erstattung des belastenden Betrages verlangen. Es gelten dabei die mit meinem Kreditinstitut vereinbarten Bedingungen.

(Ort, Datum)

(Unterschrift)

Konto des Fördervereins

IBAN: DE26 4506 0009 0108 1009 00

BIC: GENODEM1HGN



Förderverein des
Städt. Gymnasiums an der Hönne Menden e.V.
Walramstraße 2, 58706 Menden

Vorsitzender: Dr. Thomas Hardt
E-Mail: Foerdereverein@gymnasium-hoenne.de
telefonischer Kontakt über das Sekretariat:
(02373) 903 83 00

STÄDTISCHES
GYMNASIUM AN DER HÖNNE
MENDEN (SAUERLAND)

DER
Förderverein
STELLT SICH VOR



Wer wir sind und was wir tun:

Liebe Eltern, Schülerinnen und Schüler, Lehrerinnen und Lehrer des „Städt. Gymnasiums an der Hönne“, liebe Ehemalige des „Walram“ und des „HGG“!

Seit dem Jahr 2015 gibt es unseren Förderverein, der aus einer Initiative von Eltern und Lehrern der beiden ehemaligen städtischen Gymnasien hervorgegangen ist.

Unsere Zielsetzung ist die Unterstützung des „Gymnasiums an der Hönne“ in allen seinen Belangen, sowohl in ideeller als auch in materieller Hinsicht.

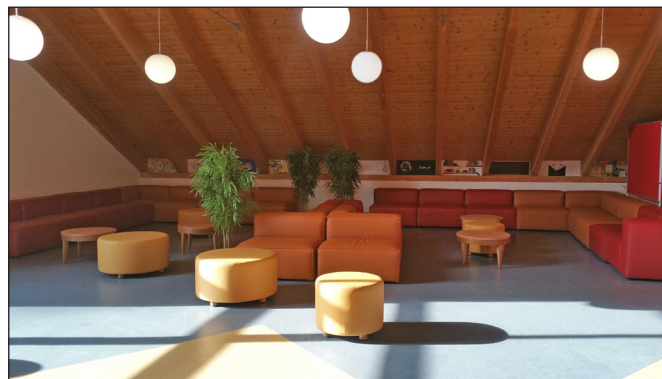
Mit unserem Engagement möchten wir Aktivitäten und Projekte fördern, die das Schulleben interessant und vielfältig machen und zusätzliche Bildungschancen eröffnen; ebenso möchten wir dazu beitragen, dass die Lern- und Lehrbedingungen an unserer Schule so optimal wie möglich gestaltet werden können.

Deshalb geben wir Zuschüsse für z.B. :

- **Konzerte, Kunst- und Theaterprojekte, Sportveranstaltungen und Wettbewerbe**
- **Schüleraustauschbegegnungen mit unseren Partnerschulen**
- **die Anschaffung von Lehr- und Lernmaterialien, Medien und Gestaltungsmitteln, die nicht zur Pflichtausstattung gehören**
- **die Unterstützung bedürftiger Schülerinnen und Schüler.**

So können Sie uns unterstützen:

Wenn viele Mitglieder unserer Schulgemeinschaft jeweils auch nur einen kleinen Beitrag leisten, können doch alle zusammen viel bewegen und in erheblichem Maße zur Verbesserung des Schullebens und der Lernbedingungen beitragen.



So wäre – als ein aktuelles Beispiel für viele – ohne den Förderverein die Ausstattung und Neugestaltung der Schüler-Aufenthaltsräume nicht möglich gewesen.

Deshalb: Unterstützen Sie unseren Förderverein durch:

- Spenden,
- Ihre Mitgliedschaft.

Der Förderverein ist vom Finanzamt Iserlohn als gemeinnützig anerkannt; Beiträge und Spenden werden steuermindernd berücksichtigt.

Wir würden uns freuen, Sie als neue Mitglieder und Förderer begrüßen zu dürfen, und sind dankbar für Einzelspenden, Ihre Mitwirkung und Ihren Ratschlag bei allen Aktivitäten unseres Vereins.

Füllen Sie bitte die nebenstehende Beitrittserklärung und die umseitige Einzugsermächtigung aus.

Beitrittserklärung

Hiermit erkläre ich meinen Beitritt zum „Förderverein des Städtischen Gymnasiums an der Hönne Menden e.V.“ und verpflichte mich zur jährlichen Zahlung von mindestens **20,00** Euro Mitgliedsbeitrag.

(Name)

(Vorname)

(Straße, Nr.)

(PLZ)

(Wohnort)

(E-Mail)

(Ort, Datum)

(Unterschrift)

Umgang mit Kontaktdaten (DSGVO)

Die im Vertrag angegebenen personenbezogenen Daten, die allein zum Zwecke der Durchführung des entstehenden Vertragsverhältnisses notwendig und erforderlich sind, werden auf Grundlage gesetzlicher Berechtigungen erhoben.

Wünschen Sie eine Auskunft über Ihre gespeicherten Daten, nehmen Sie mit uns als Betreiber durch die angebotenen Kontaktmöglichkeiten Verbindung auf. Ihre Angaben werden gespeichert, damit auf diese zur Bearbeitung und Beantwortung Ihrer Anfrage zurückgegriffen werden kann. Ohne Ihre Einwilligung werden diese Daten nicht an Dritte weitergegeben.